

OIML  
砝码



**相信您的结果**

准确的测试砝码

高效的日常测试

专业的砝码校准

**专业的砝码制造  
确保测试可靠**

**METTLER TOLEDO**

# 计量专业知识 是您可信赖的

梅特勒·托利多作为一家历史悠久的称重衡器及精密仪器制造商。基于几十年的称量专业知识和经验，我们所生产的测试砝码和提供的校准服务有着更高的品质和价值。

我们的OIML砝码组合包含从50 $\mu$ g到5吨的所有精度等级，以及国家计量院的专用砝码。通过全球网络认证的质量校准实验室，可以给您带来可靠的校准服务及更短的交付期。



## 目录

日常测试	4
测试砝码	6
参考和微克砝码	10
日常测试的CarePac解决方案	12
工业秤的测试砝码	14
砝码操作选配件	16
砝码校准服务	18



您可以根据具体工艺要求，从我们完整的单个、套装砝码和校准服务中进行选择，确保您的称量结果是可靠的。



# 通过日常测试 确保测量结果的准确

在校准期间内对天平和秤进行日常测试，可以及时发现不符合称量过程要求的地方，有助于您保持称量的准确性。

## 为何需要日常测试？

随着时间的推移，由于环境影响、磨损和其他不明显的损害，称量设备的性能可能会发生变化。通过日常测试，您可以验证天平运行是否正确，并确保结果符合您的精度要求，直到下一次校准。日常测试确保可靠、可追溯的结果。



## 天平日常测试的四个环节：



### 1. 测试砝码

我们将帮助通过GWP®建议书，为您的天平或秤选择一款正确的测试砝码。根据GWP®，两个测试砝码就足够了：

- ≤5%范围(重复性测试)
- ≤100%范围(灵敏度和偏载测试)

▶ [www.mt.com/carepac](http://www.mt.com/carepac)



### 2. 测试频率

行业规则要求更高的测试频率以应对更高的风险。GWP®验证既为您提供了更好的日常测试和校准规划，还可以根据您的具体流程量身定制一个更加合适的维护计划。

▶ [www.mt.com/gwp-verification](http://www.mt.com/gwp-verification)



### 3. 测试方法和SOPs

为了验证天平的性能，需要测试灵敏度、重复性和偏载等参数。具体的测试要求取决于称量过程的临界点。通过我们的GWP®验证服务的支持可对您的测试方法进行评估。免费下载我们的SOP操作规范：

▶ [www.mt.com/gwp-testing-SOP](http://www.mt.com/gwp-testing-SOP)

### 需要选择何种等级的砝码?

以下表格介绍了实验室不同应用中其称量允差所需的砝码等级。称量允差描述了称量结果中可接受的误差，以百分比表示。安全系数将提供一个额外的安全范围，其考虑了环境的影响，如振动、气流等因素。

#### OIML砝码等级

天平	称量允差		
	≥0.04%	≥0.01%	≥0.004%
2-3 g	E <sub>2</sub> 或更高	E <sub>2</sub> 或更高	请联系我们
5-6 g	F <sub>1</sub> 或更高	E <sub>2</sub> 或更高	E <sub>2</sub> 或更高
10-20 g	F <sub>1</sub> 或更高	E <sub>2</sub> 或更高	E <sub>2</sub> 或更高
50 g-50 kg	F <sub>2</sub> 或更高	F <sub>1</sub> 或更高	E <sub>2</sub> 或更高

安全系数为2

#### ASTM砝码等级

天平	称量允差		
	≥0.04%	≥0.01%	≥0.004%
2-3 g	ASTM 2或更高	ASTM 1或更高	请联系我们
5-6 g	ASTM 2或更高	ASTM 1或更高	ASTM 1或更高
10-20 g	ASTM 3或更高	ASTM 2或更高	ASTM 1或更高
50 g-50 kg	ASTM 4或更高	ASTM 2或更高	ASTM 1或更高

安全系数为2

如果您需要更详细的砝码建议，请依据您的具体需要与我们联系。 ▶ [www.mt.com/gwp](http://www.mt.com/gwp)



#### 4. 客户培训

我们的培训计划将为您的员工提供对设备进行日常测试并保持合规性的技能。免费在线培训课程“天平日常测试”提供实际信息和提示如何正确测试实验室的天平。



#### Good Weighing Practice™

Good Weighing Practice™ (GWP®)是全球称量标准，确保任何称量过程的一致性准确性，其独立于设备型号或品牌。它涉及称量设备的安全选择、校准和操作。

# OIML砝码 含证书



## 单个砝码

标称值	E <sub>1</sub> (JJG系列)	E <sub>2</sub>	F <sub>1</sub>	形状
1 mg	11125032	158307	159417	△
2 mg	11125033	158317	159427	△
5 mg	11125034	158327	159437	△
10 mg	11125035	158337	159447	△
20 mg	11125036	158347	159457	△
50 mg	11125037	158357	159467	△
100 mg	11125038	158367	159477	△
200 mg	11125039	158377	159487	△
500 mg	11125040	158387	159497	△
1 g	11125041	158397	158607	■
2 g	11125042	158407	158617	■
5 g	11125043	158417	158627	■
10 g	11125044	158427	158637	■
20 g	11125045	158437	158647	■
50 g	11125046	158447	158657	■
100 g	11125047	158457	158667	■
200 g	11125048	158467	158677	■
500 g	11125049	158477	158687	■
1 kg	11125050	158487	158697	■
2 kg	11125051	158497	158707	■
5 kg	11125052	158507	158717	■
10 kg	11125053	158517	158727	■
20 kg	11125054	158527	158737	■
50 kg	11125055	158531	158741	■
形状	△ 线码			
形状	■ 圆柱形			
包装盒	木盒/含刻字(mg除外)		塑料(50 kg: 木制)	



△ 线码  
■ 圆柱形实体砝码

## 砝码套装

范围	E <sub>1</sub> (JJG系列)	E <sub>2</sub>	F <sub>1</sub>
1 mg-500 mg	11125352	158807	161707
1 mg-200 g	11125056	158847	158907
1 mg-1 kg	11125057	158857	158917
1 mg-2 kg	11125058	11117322	11119980
1 mg-5 kg	11125059	11117324	11119982
1 g-50 g	11125060	158817	158877
1 g-500 g	11125061	158827	158887
1 kg-5 kg	11125053	11125901	11125908
包装盒	木盒/含刻字(mg除外)		铝盒

## 砝码套装

范围	1 mg	2 mg	5 mg	10 mg	20 mg	50 mg	100 mg	200 mg	500 mg	1 g	2 g	5 g	10 g	20 g	50 g	100 g	200 g	500 g	1 kg	2 kg	5 kg
1 mg-500 mg	1×	2×	1×	1×	2×	1×	1×	2×	1×	-	-	-	-	-	-	-	-	-	-	-	-
1 mg-200 g	1×	2×	1×	1×	2×	1×	1×	2×	1×	1×	2×	1×	1×	2×	1×	1×	2×	-	-	-	-
1 mg-1 kg	1×	2×	1×	1×	2×	1×	1×	2×	1×	1×	2×	1×	1×	2×	1×	1×	2×	1×	1×	-	-
1 mg-2 kg	1×	2×	1×	1×	2×	1×	1×	2×	1×	1×	2×	1×	1×	2×	1×	1×	2×	1×	1×	2×	-
1 mg-5 kg	1×	2×	1×	1×	2×	1×	1×	2×	1×	1×	2×	1×	1×	2×	1×	1×	2×	1×	1×	2×	1×
1 g-50 g	-	-	-	-	-	-	-	-	-	1×	2×	1×	1×	2×	1×	-	-	-	-	-	-
1 g-500 g	-	-	-	-	-	-	-	-	-	1×	2×	1×	1×	2×	1×	1×	2×	1×	-	-	-
1 kg-5 kg	-	-	-	-	-	-	-	-	-	-	-	-	-	-	-	-	-	-	1×	2×	1×

# OIML砝码 无证书



## 单个砝码

标称值	E <sub>1</sub> (JJG系列)	E <sub>2</sub>	F <sub>1</sub>	形状
1 mg	11125000	158306	159416	△
2 mg	11125001	158316	159426	△
5 mg	11125002	158326	159436	△
10 mg	11125003	158336	159446	△
20 mg	11125004	158346	159456	△
50 mg	11125005	158356	159466	△
100 mg	11125006	158366	159476	△
200 mg	11125007	158376	159486	△
500 mg	11125008	158386	159496	△
1 g	11125009	158396	158606	■
2 g	11125010	158406	158616	■
5 g	11125011	158416	158626	■
10 g	11125012	158426	158636	■
20 g	11125013	158436	158646	■
50 g	11125014	158446	158656	■
100 g	11125015	158456	158666	■
200 g	11125016	158466	158676	■
500 g	11125017	158476	158686	■
1 kg	11125018	158486	158696	■
2 kg	11125019	158496	158706	■
5 kg	11125020	158506	158716	■
10 kg	11125021	158516	158726	■
20 kg	11125022	158526	158736	■
50 kg	11125023	158530	158740	■
形状	△ 线状砝码			
形状	■ 圆柱形			
包装盒材料	木盒/含刻字(mg除外)	塑料盒(50 kg: 木盒)		



△ 线状砝码  
■ 圆柱形实体砝码

## 砝码套装

范围	E <sub>1</sub> (JJG系列)	E <sub>2</sub>	F <sub>1</sub>
1 mg-500 mg	11125351	158806	161706
1 mg-200 g	11125024	158846	158906
1 mg-1 kg	11125025	158856	158916
1 mg-2 kg	11125026	11117321	11119979
1 mg-5 kg	11125027	11117323	11119981
1 g-50 g	11125029	158816	158876
1 g-500 g	11125030	158826	158886
1 kg-5 kg	11125031	11125900	11125907
包装盒材料	木盒/含刻字(mg除外)	铝盒	

## 砝码套装

范围	1 mg	2 mg	5 mg	10 mg	20 mg	50 mg	100 mg	200 mg	500 mg	1 g	2 g	5 g	10 g	20 g	50 g	100 g	200 g	500 g	1 kg	2 kg	5 kg
1 mg-500 mg	1×	2×	1×	1×	2×	1×	1×	2×	1×	-	-	-	-	-	-	-	-	-	-	-	-
1 mg-200 g	1×	2×	1×	1×	2×	1×	1×	2×	1×	1×	2×	1×	1×	2×	1×	1×	2×	-	-	-	-
1 mg-1 kg	1×	2×	1×	1×	2×	1×	1×	2×	1×	1×	2×	1×	1×	2×	1×	1×	2×	1×	1×	-	-
1 mg-2 kg	1×	2×	1×	1×	2×	1×	1×	2×	1×	1×	2×	1×	1×	2×	1×	1×	2×	1×	1×	2×	-
1 mg-5 kg	1×	2×	1×	1×	2×	1×	1×	2×	1×	1×	2×	1×	1×	2×	1×	1×	2×	1×	1×	2×	1×
1 g-50 g	-	-	-	-	-	-	-	-	-	1×	2×	1×	1×	2×	1×	-	-	-	-	-	-
1 g-500 g	-	-	-	-	-	-	-	-	-	1×	2×	1×	1×	2×	1×	1×	2×	1×	-	-	-
1 kg-5 kg	-	-	-	-	-	-	-	-	-	-	-	-	-	-	-	-	-	-	1×	2×	1×



# 测试砝码 校准证书重要性

高质量的不锈钢测试砝码为验证天平和秤的性能提供了更好的方法，可防止其技术指标超差。优质不锈钢砝码在整个生命周期内具有耐腐蚀性并保证长期的稳定性。

在某些情况下，使用没有校准证书的测试砝码是可以接受的。但含校准证书的测试砝码为需要文档记录的客户提供了一个更全面的选择。证书涉及验证和记录的准确性。即使没有规定要求，使用带有校准证书的测试砝码可以保证您的所有称量在任何时候进行验证。例如，根据ISO 9001要求需要有记录的计量溯源性，所以测试砝码带证书是必须的。



## 设计及构造

所有的砝码都由优质不锈钢制成以防止腐蚀，一体化的设计确保砝码的长期稳定性。



## 专业制作

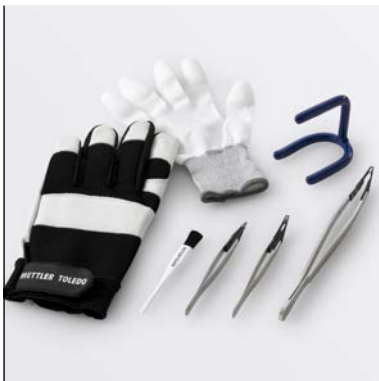
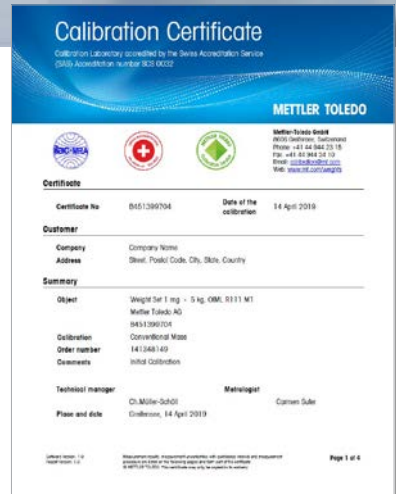
我们独特的制造工艺包括传统的机械抛光与独特的电子抛光技术，加工后的砝码通过全自动清洗后，最终采用先进的质量比较器进行校准。



## 保护和延长寿命

为了保护砝码的完整性及确保使用寿命，所有砝码都放置在一个坚固、易于清洁的塑料容器中。包含泡沫衬垫在内的材料都是被认可，从而确保成为一个耐用的方案。





### 专业的配件

符合人体工学的镊子(或用于较大砝码的砝码叉)以及洁净室认可的手套和清洁布符合更高的行业要求,并确保专业测试。

# 参考砝码 获得更高的计量性能

国家计量院(NMIs)追求更小的测量不确定度。“E<sub>0</sub>”校准砝码其精度高于E<sub>1</sub>，确保质量标准的校准具有更高的计量性能。

为了产生“E<sub>0</sub>”砝码，我们通过手工挑选出更好的E<sub>1</sub>砝码并送NMI进行校准，其不确定度为1/5\*MPE(E<sub>1</sub>)。这些参考砝码与NMI校准证书一起交付。

## 单个砝码

标称值	E <sub>0</sub>	形状
1 mg	30541858	△
2 mg	30541859	△
5 mg	30541860	△
10 mg	30541861	△
20 mg	30541862	△
50 mg	30541863	△
100 mg	30541864	△
200 mg	30541865	△
500 mg	30541866	△
1 g	30541867	■
2 g	30541868	■
5 g	30541869	■
10 g	30541870	■
20 g	30541871	■
50 g	30541872	■
100 g	30541873	■
200 g	30541874	■
500 g	30541875	■
1 kg	30541876	■
2 kg	30541877	■
5 kg	30541878	■
10 kg	30541879	■
20 kg	30548856	■
50 kg	30548857	■
形状	△ 线状	
形状	■ 圆柱形	
包装材料	塑料(50 kg: 木盒)	



△ 线状  
■ 圆柱形实体砝码

砝码套装

## 砝码套装

范围	E <sub>0</sub>
1 mg-500 mg	30548898
1 mg-200 g	30548899
1 mg-1 kg	30548900
1 mg-2 kg	30548901
1 mg-5 kg	30548902
1 g-50 g	30548903
1 g-500 g	30548904
1 kg-5 kg	30548906
包装材料	铝盒

## 砝码套装

范围	1 mg	2 mg	5 mg	10 mg	20 mg	50 mg	100 mg	200 mg	500 mg	1 g	2 g	5 g	10 g	20 g	50 g	100 g	200 g	500 g	1 kg	2 kg	5 kg
1 mg-500 mg	1X	2X	1X	1X	2X	1X	1X	2X	1X	-	-	-	-	-	-	-	-	-	-	-	-
1 mg-200 g	1X	2X	1X	1X	2X	1X	1X	2X	1X	1X	2X	1X	1X	2X	1X	1X	2X	-	-	-	-
1 mg-1 kg	1X	2X	1X	1X	2X	1X	1X	2X	1X	1X	2X	1X	1X	2X	1X	1X	2X	1X	1X	-	-
1 mg-2 kg	1X	2X	1X	1X	2X	1X	1X	2X	1X	1X	2X	1X	1X	2X	1X	1X	2X	1X	1X	2X	-
1 mg-5 kg	1X	2X	1X	1X	2X	1X	1X	2X	1X	1X	2X	1X	1X	2X	1X	1X	2X	1X	1X	2X	1X
1 g-50 g	-	-	-	-	-	-	-	-	-	1X	2X	1X	1X	2X	1X	-	-	-	-	-	-
1 g-500 g	-	-	-	-	-	-	-	-	-	1X	2X	1X	1X	2X	1X	1X	2X	1X	-	-	-
1 kg-5 kg	-	-	-	-	-	-	-	-	-	-	-	-	-	-	-	-	-	-	1X	2X	1X





# 微克砝码 适用于特殊领域

微克砝码主要用于国家科学研究院的研究和校准但还可以用于一般的工业研究领域，如用毫克砝码校准仪器时不够精确。通过特别研发的操作工具和配件，为您超越传统的称量边界提供了一个完美的解决方案。

## 单个砝码

标称值	E <sub>0</sub>	含国家级计量院证书
0.05 mg	30078800	30080144
0.1 mg	30078801	30080145
0.2 mg	30078802	30080146
0.5 mg	30078803	30080147
线状	△ 线状	
包装盒材料	铝/塑料	



砝码套装，含附件的砝码套装和单个砝码

## 砝码套装

范围	E <sub>0</sub>	含国家级计量院证书	0.05 mg	0.1 mg	0.2 mg	0.5 mg	选配件
0.05 mg–0.5 mg	30078805	30078807	1×	1×	2×	1×	包含
0.05 mg–0.5 mg	30078804	30078806	1×	1×	2×	1×	-
包装材料	铝盒						



# CarePac®解决方案

## 日常测试

我们的CarePac®将帮助您规避工作风险并确保符合特定的过程允差。这两个精心挑选的测试砝码正好对应于您天平的5%和100%的范围。准确地说,是按照USP第41章建议对天平进行测试。

根据您的具体要求,这是三款从大到小的CarePac套装能够确保您测试砝码达到5kg。CarePac的砝码可以用来验证过程允差高达0.03%。

所有的CarePac集都包含镊子、手套和其他专业砝码操作附件。您不再需要为了寻找合适的工具而浪费时间。



### 毫不费力的选择

CarePac®包含两个精心挑选的砝码,通过它您可以按照USP第41章和GWP®对天平进行有效的日常测试。



### 可选配的第三个砝码

所有的CarePac套装都有可以按照测试需要增加第三个砝码。标称值从1mg-100g。



### 含附件

每一个CarePac都配置具有人体工程学设计的配件:比如镊子或叉子和清洁布。确保专业的操作砝码。确保您不需要浪费更多时间去寻找合适的工具



### OIML

标称值	等级	订货号*
0.1 g / 2 g	E2	12123242
0.2 g / 5 g	F1	30528745
1 g / 20 g	F1	30528744
2 g / 50 g	F2	30528743
5 g / 100 g	F2	30528742
10 g / 200 g	F2	30528741
20 g / 200 g	F2	30528740
20 g / 500 g	F2	30528746
50 g / 1,000 g	F2	12123244
100 g / 2,000 g	F2	12123244
200 g / 2,000 g	F2	12123245
200 g / 5,000 g	F2	12123250

\* MT定制(国产)

### 第三个砝码

标称值	OIML E <sub>2</sub> 等级
1 mg	11123044
2 mg	11123045
5 mg	11123046
10 mg	11123047
20 mg	11123048
50 mg	11123049
100 mg	11123050
200 mg	11123051
500 mg	11123052
1 g	11123053
2 g	11123054
5 g	11123055
10 g	11123056
20 g	11123057
50 g	11123058
100 g	11123059



选配的第三个砝码可以完美的放入您的CarePac中，更加便于携带。

# 工业秤测试砝码

## 坚固、人性化设计适合严格要求

不锈钢或铸铁制成的测试砝码可保证长期的耐用性。扁平顶部设计可以固定的堆叠砝码，其最大堆叠范围可达到200kg。拥有独特设计的大吨位测试砝码，便于安全升降从而让检测大吨位秤的工作变得更加便捷。

在操作大吨位砝码时总有一定的风险，为了防止风险应该尽量减少人工操作。我们设计了允许四个方向加载的砝码，您可使用叉车、升降机和起吊车来提高操作人员的安全性。

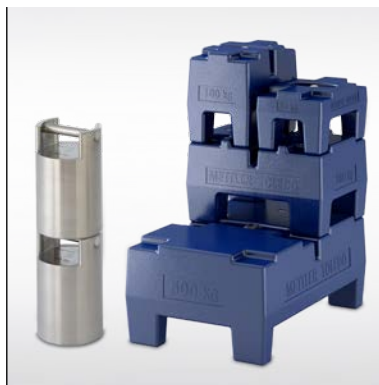
我们的工业砝码包含：

- OIML F<sub>1</sub>, F<sub>2</sub>, M<sub>1</sub>, M<sub>2</sub>, M<sub>3</sub>规格
- 标称值从1kg-5000kg



### 高品质带提手的砝码

我们的抛光不锈钢砝码采用锻造技术而非铸造。锻件可关闭孔隙，防止形成砂夹杂物从而确保更好的耐腐蚀性。适用于监管要求更高的行业。



### 符合您的叠放需求

带提手砝码、圆柱形砝码和大吨位砝码，其独特的设计允许砝码安全方便堆放。这些大砝码可以很容易堆叠在被检测的秤上，最多可以达到几吨。



### 安全高效的提升

为了确保生产工作，这些砝码的尺寸适合所有普通托盘起重机和叉车，可以从所有方向进入。不锈钢提手方便单个砝码提升或通过吊车和起重机堆放。



# 工业环境下的测试砝码

## F<sub>1</sub> - M<sub>3</sub>等级

### 矩形砝码, 不锈钢

标称值	OIML F <sub>1</sub>		OIML M <sub>1</sub>	
	砝码	含证书	砝码	含证书
1 kg	11125424	11125429	30013625*	30024245
2 kg	11125425	11125430	30013626*	30024246
5 kg	11125426	11125431	30006805*	30024247
10 kg	11125427	11125432	30006806*	30024248
20 kg	11125428	11125433	30006807*	30024249
材料	不锈钢, 镜面处理		不锈钢, 磨砂处理	
密度	7.9 kg/dm <sup>3</sup>		7.9 kg/dm <sup>3</sup>	



### 圆柱形砝码, 不锈钢

标称值	OIML F <sub>2</sub>		OIML M <sub>1</sub>	
	砝码	含证书	砝码	含证书
5 kg	11116650	11116656	11116600	11116601
10 kg	11116651	11116657	11116610	11116611
20 kg	11116652	11116658	11116620	11116621
50 kg	11116653	11116659	11116630	11116631
砝码托架 40 kg	11116654	11116660	11116640	11116641
材料	不锈钢		不锈钢	
密度	7.9 kg/dm <sup>3</sup>		7.9 kg/dm <sup>3</sup>	



### 矩形砝码, Cast Iron

标称值	OIML M <sub>1</sub>		OIML M <sub>2</sub>		OIML M <sub>3</sub>	
	砝码	含证书	砝码	含证书	砝码	含证书
5 kg	11125400	11125404	11125408	11125412	11125416	11125420
10 kg	11125401	11125405	11125409	11125413	11125417	11125421
20 kg	11125402	11125406	11125410	11125414	11125418	11125422
50 kg	11125403	11125407	11125411	11125415	11125419	11125423
材料	铸铁, 双层涂层		铸铁, 双层涂层		铸铁, 双层涂层	
密度	7.2 kg/dm <sup>3</sup>		7.2 kg/dm <sup>3</sup>		7.2 kg/dm <sup>3</sup>	



### 矩形大砝码, 铸铁

标称值	OIML M <sub>1</sub>
	砝码
50 kg	11125498*
100 kg	11125500*
200 kg	11125501*
500 kg	11125502*
1,000 kg	11125503*
2,000 kg	11125504*
5,000 kg	11125505*
材料	铸铁, 双层涂层
密度	7.2 kg/dm <sup>3</sup>



\* MT定制(国产)

# 砝码及配件

## 确保测试砝码的正确操作

砝码是最常用也是最重要的测试天平和秤的工具。因此，测试砝码需要谨慎对待。您如何操作、清洁和储存测试砝码可以对称量过程的准确性产生很大的影响。

皮肤油脂、污垢和温度变化等问题会影响砝码的准确性，从而影响日常检查或校准的结果。任何由此产生的错误都可能导致返工、浪费、监管罚款等问题。专业的砝码操作配件将帮助您避免这些潜在的昂贵的错误，并确保您的测试和校准更高的准确性。



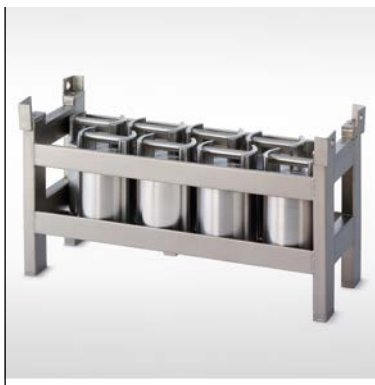
### 镊子和手套预防污染

消除皮肤与砝码表面的直接接触对于具有更严格允差和更小标称值的砝码尤其重要。无磁性无磨损的镊子及合成或皮革手套将保护您的实验室测试砝码。



### 操作大砝码更加方便

划痕会损害砝码表面，影响其准确性。专门的砝码提夹可保护其表面，便于将其正确放置在天平或秤上，同时提高操作人员的安全性。



### 可堆叠砝码托架

为了方便和快速测试工业秤，可堆叠的砝码托架可放置圆柱形砝码20kg, 10kg或5kg, 最大容量200kg。砝码包括托架质量720x275x330 mm (LxWxH), 可校准(见第15页)。

# 砝码选配件

为专业砝码检定所定制的配套设备其，包括人体工学设计的镊子、砝码叉子、砝码提夹和各种规格的手套。

## 镊子

Tips	适用范围	长度	订货号
直头	1 mg-50 g	130 mm	00015900
直头	1 g-1 kg	220 mm	11116544
直头	1 mg-50 g	140 mm	11116543
弯头	1 g-1 kg	210 mm	00015901
弯头	1 g-200 g	130 mm	11116540
直头	1 mg-500 mg	130 mm	30040321



## 砝码叉

材料	适用范围	长度	订货号
铝/聚酰胺	500 g-1 kg	300 mm	00222175
铝/聚酰胺	2 kg	320 mm	00015902
铝/聚酰胺	5 kg	470 mm	00015903
ABS复合材料	500 g	150 mm	11123094
ABS复合材料	1 kg	150 mm	11123095



## 砝码提夹

材料	适用范围	订货号
钢/橡胶	2 kg	11123096
钢/橡胶	5 kg	11123097
铝	10 and 20 kg	00015904
铝	10 and 20 kg含吊耳	11116517
铝	50 kg含吊耳	11116515



## 其他选配件

	订货号
皮手套，一副，不适合监管环境	00072001
尼龙手套，一副，适合所有环境	11123098
超细纤维服，适合所有环境	00158798
毛刷，适合所有环境	00158799
砝码刻字，适用1g-50kg，5个数字字母	11116500
吸耳球，清洁砝码	11116548



# 校准服务 确保您的砵码可信赖

正确校准测试砵码是准确称量结果的基础。在经过认证的质量校准实验室中定期对测试砵码进行校准，是确保持续可追溯性的必要条件。在我们认可的质量校准实验室中，我们对每个砵码进行清洁、校准并对有调整腔的砵码进行调整，同时将结果记录在校准证书中。我们的校准服务报告包含折算质量修正值、不确定度和可追溯性等并符合 ISO / IEC 17025 的要求。

METTLER TOLEDO 给您带来的利益:

- 全球化的砵码校准实验室网络
- 更快的砵码校准周转率
- METTLER TOLEDO 采用最先进的质量比较器
- 我们所有的质量实验室都经过认证，符合或超过 ISO / IEC 17025、FDA、GMP 和核工业的要求。

我们在全球范围内质量校准实验室和我们选定的合作伙伴，确保更加便捷的校准砵码及更短的交付时间。



## METTLER TOLEDO's 全球校准实验室分布







### 应该多久重新校准一次测试砝码？

不论如何小心操作砝码也是会磨损的。因此，砝码的定期重新校准对您的日常测试砝码是非常重要的。其频率取决于砝码的使用率和称量过程的临界点。我们的GWP®验证服务不仅为您提供了一个校准及测试计划以保持质量的一致性,同时也为您提供合理化建议。

► [www.mt.com/gwp-verification](http://www.mt.com/gwp-verification)

# 我们的称量专业性给您带来的利益

访问我们的实验室书库，里面收集大量关于称量的信息，常规测试和良好的称量规范。

- 日常测试指南
- 天平测试的SOPs
- 日常测试的网上培训
- 正确操作砝码指南等等



[www.mt.com/weights](http://www.mt.com/weights)

访问网站，获得更多信息

## 梅特勒-托利多 METTLER TOLEDO

地址：上海市桂平路589号

邮编：200233

传真：021-64853351

地址：江苏省常州市新北区太湖西路111号

邮编：213125

传真：0519-86641991

E-mail: [ad@mt.com](mailto:ad@mt.com)

梅特勒-托利多始终致力于其产品功能的改进工作。基于该原因，产品的技术规格亦会受到更改。如遇上述情况，恕不另行通知。

30567463A Printed in P.R. China 2020/04



官方微信 MT-Official